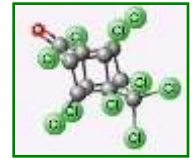




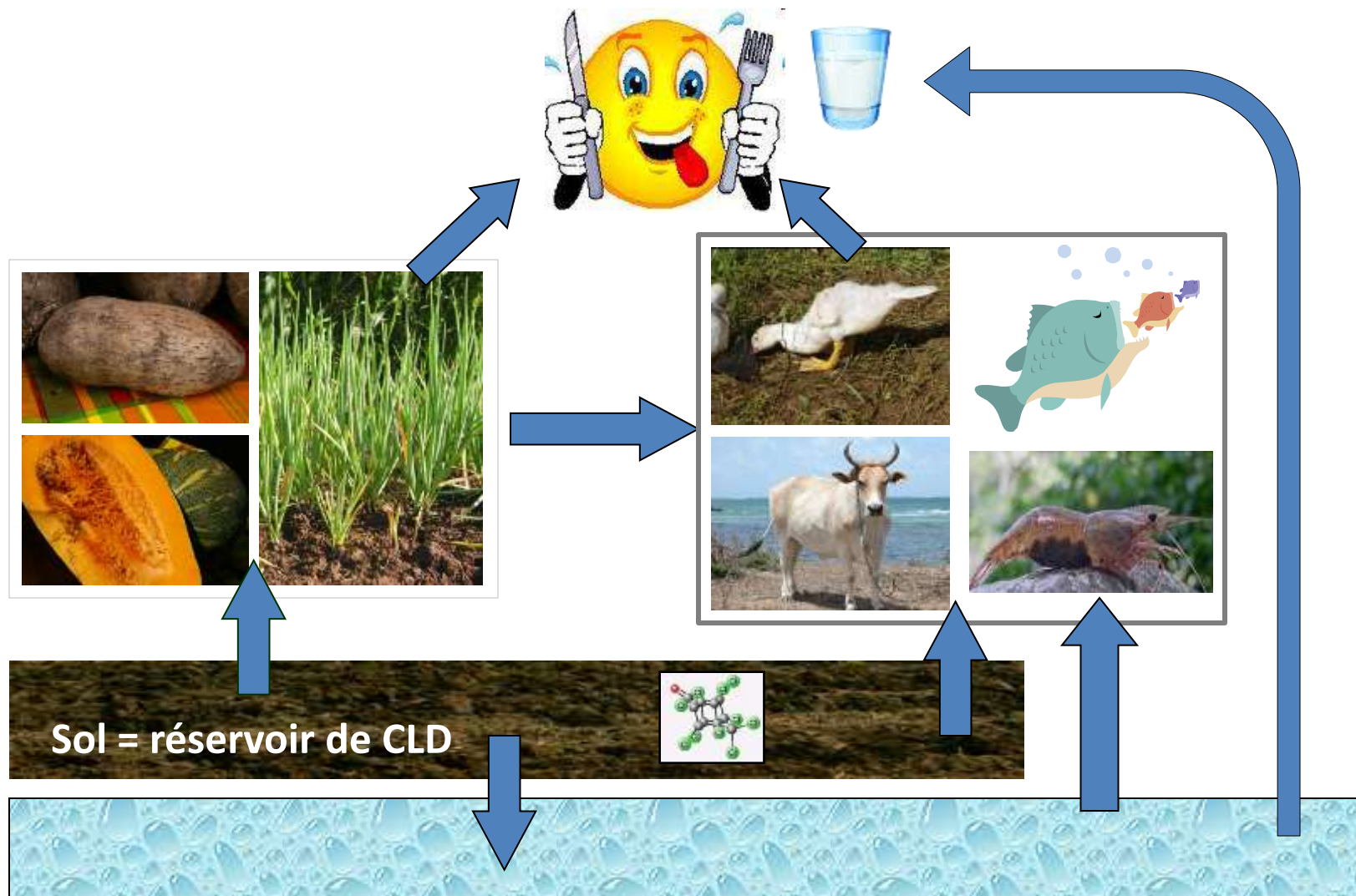
Chlordécone : du sol vers les volailles



Avancées de la recherche



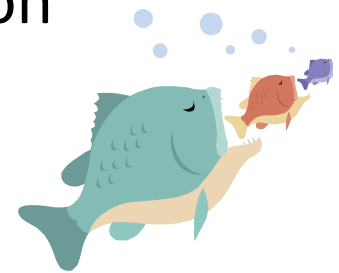
Du sol à l'assiette





Problématique

Animaux → bioaccumulation/bioconcentration
biomagnification



Cas des volailles

Signal d'alerte : essai Fredon de désherbage par poules
viande +/- 100µg/kg } >> LMR (20µg/kg)
œufs +/-1000µg/kg }

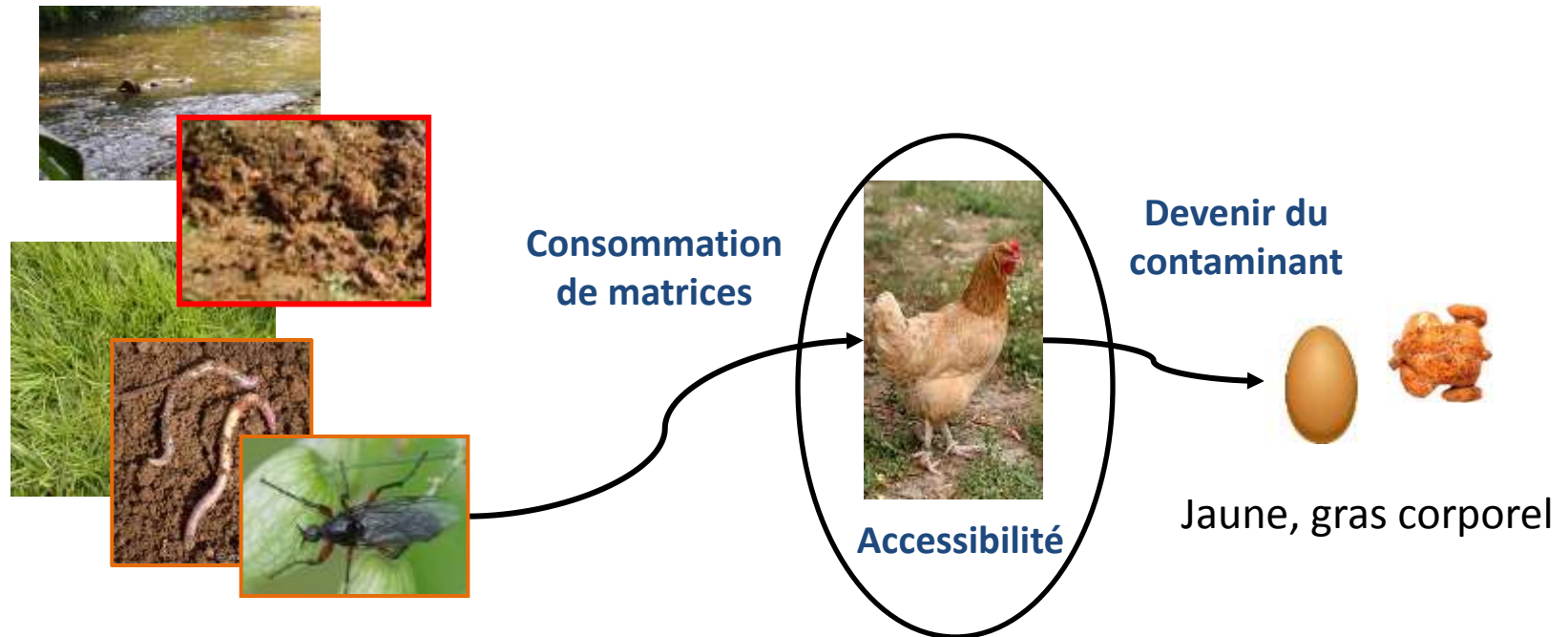
Poulet = viande la plus consommée en 971 et 972

Risque pour volailles sur parcours : élevages familiaux, labels et diversification
Elevages industriels hors sol sont indemnes



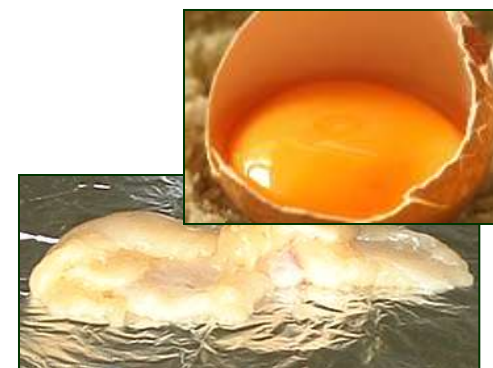
Contamination des organes

- Ingestion de sol mais aussi animaux, eau et végétaux
- Capacité d'extraction de la chlordécone ?
- Répartition dans les tissus



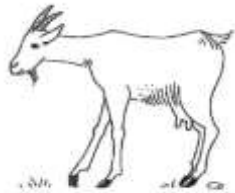
Capacité d'extraction

- **Essai en conditions contrôlées à Nancy**
Biodisponibilité relative de la chlordécone
Deux sols étudiés (andosol et nitisol)
+ témoin (huile contaminée)
Sur 42 poules pondeuses
Analyse du gras abdominal et du jaune d'oeuf



Capacité d'extraction

- **Grande efficacité d'extraction de la chlordécone quel que soit le sol (= à celle huile)**
- Résultats identiques à ceux obtenus pour PCB :



Le sol permet de diviser par 2 la biodisponibilité des PCB



Risque divisé par 2



Le sol ne permet pas de limiter la biodisponibilité des PCB



Risque maximisé
Forte exposition sur parcours

Du sol aux organes

Répartition dans les organes impactée par

- propriétés de la molécule
- caractéristiques de l'animal

Importante ingestion
de CLD liée au sol

Forte capacité à extraire la
CLD du sol dans le tube
digestif

Métabolisation

Stockage
(gras corporel)

Élimination
(taux de ponte)

Complexité → recours la modélisation

Essai en conditions d'élevage

- Essai de désherbage de verger par volailles
- 50 canards sur parcours puis claustration pour ce
Parcelle modérément contaminée ($<1\text{mg/kg}$)
Analyses de différents organes : cuisses, foie, gras abdominal et œufs



MINISTÈRE
DE L'ALIMENTATION
DE L'AGRICULTURE
ET DE LA PÊCHE



**Suivi des dynamiques de contamination
et test de décontamination**





Premiers résultats

Résultats encore en cours d'acquisition mais :

- 1) Forte capacité des volailles à ingérer du sol puis à extraire et accumuler la CLD confirmée
- 2) Effet claustration encourageant



Pistes de recommandations pour élevage de volailles (canards et poules) sur parcours contaminé



Perspectives

Dynamiques de contamination, répartition et décontamination sur canards, poules, porc et ruminants

Diagnostic contamination volailles élevages familiaux (poules, coqs)

Part respective des différents apports dans la contamination : sol, animaux (vers de terre, insectes...), eau, végétaux



Recommandations pratiques d'élevage et de consommation

MERCI DE VOTRE ATTENTION

