

# Instabilité des prix, information et organisations : repenser les systèmes d'information sur les marchés

## Le cas des produits maraîchers au Sénégal

Hélène DAVID-BENZ, Idrissa WADE, Johny EGG




# Le maraîchage au Sénégal

## Contexte général

- Augmentation rapide de la production et de la consommation (1990 : 136 000 t , 2002 : 260 000 t)
  - Urbanisation
  - Dévaluation (1994)
  - Diversification dans les systèmes irrigués
- Risques liés à l'instabilité des prix (produits périssables et saisonniers)

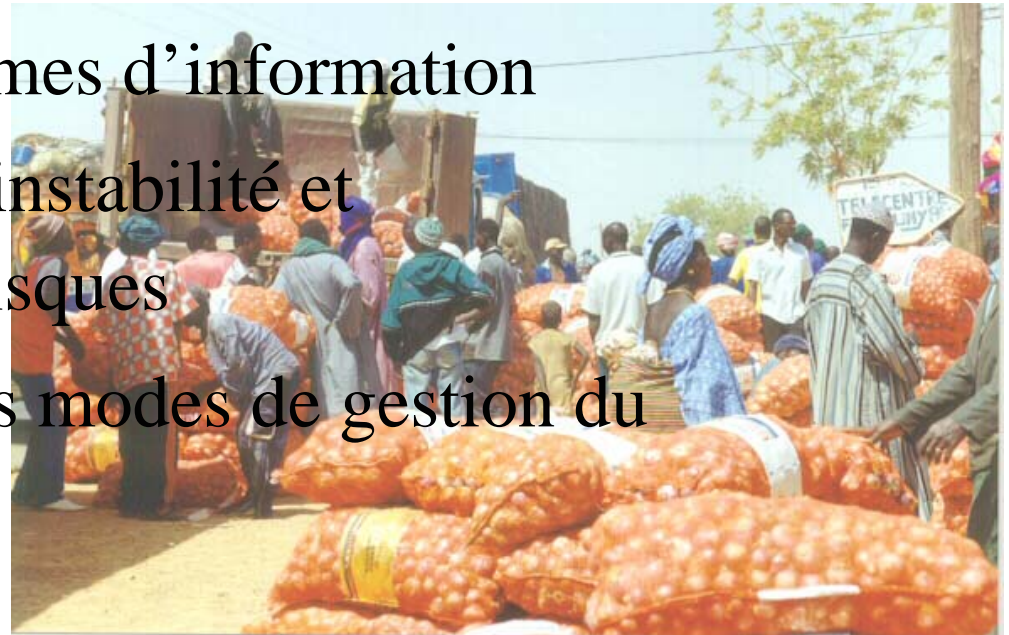


- 
- 3 approches pour réduire l'instabilité :
    - ❖ Technique (variétés, stockage, transformation...)
    - ❖ Organisation (marchés de gros, intégration vertical...)
    - ❖ Systemes d'information sur les marchés
      - SIM "standard" depuis 80's
      - MANOBI (2002) : privé, NTIC
  
  - « Solution » endogène : coordination entre acteurs (liée à l'incertitude)

# Les systèmes d'information ou coordination inter-acteurs : quelle efficacité pour réduire les risques liés à l'instabilité des prix ?

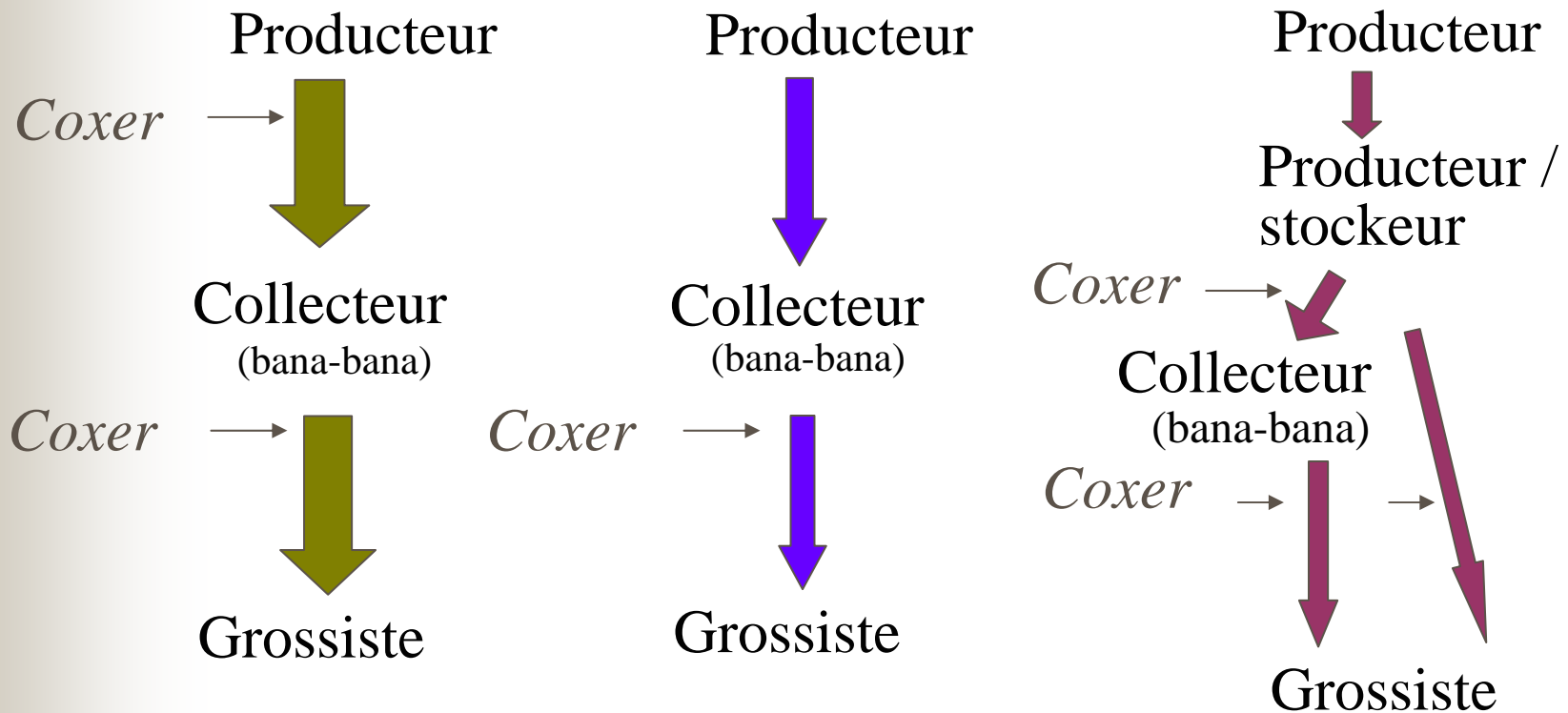
1. Formes de coordination entre acteurs
2. Utilisation des systèmes d'information
3. Caractérisation de l'instabilité et différenciation des risques
4. Complémentarité des modes de gestion du risque

Conclusion



# 1. Coordination et réduction de l'incertitude

- 3 types de circuits de commercialisation :



=> Fonction centrale des coxers



## 2. Systèmes d'information sur les marchés

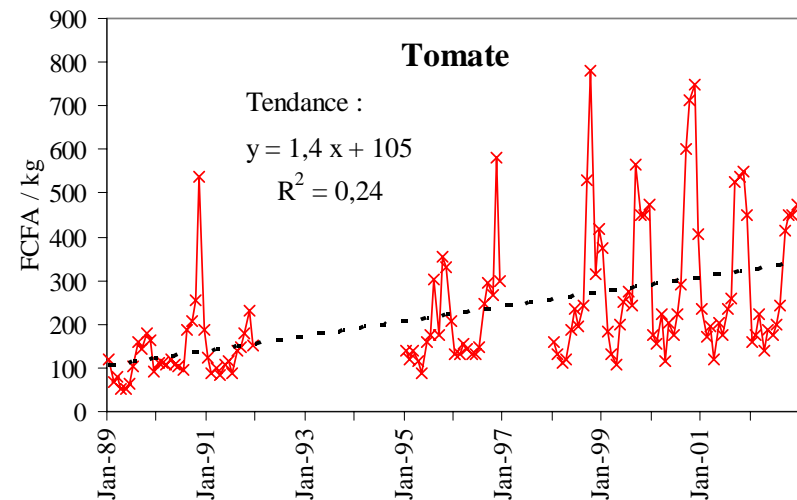
- 3 SIM « classiques » (journaux, bulletins, radio...)
  - ⇒ Faible utilisation par les producteurs (modes de diffusion, fréquence, nombre limité de légumes... )
  
- Dispositif privé innovant (MANOBI - 2002)
  - Collecte de données et diffusion par téléphone mobile, WAP, Internet, SMS
  - Prix quotidiens, disponibilité, offres individuelles : à la demande
  - ⇒ Nombre d'utilisateurs réduit (récent, facturation)
  - ⇒ Apprécié par les utilisateurs (pouvoir de négociation)
  - ⇒ N'a pas modifié les formes d'organisation

# 3. Caractérisation de l'instabilité et différenciation des risques

## ■ Décomposition des séries de prix

- Séries longues, moyennes mensuelles (89-02, CDH/DH)
- Séries journalières (2002-2004. MANOBI)

- Tendance
- Saisonnalité
- Effet cyclique
- Composante aléatoire



## ■ Saisonnalité

Pleine saison : janvier à juin

Saisonnalité plus marquée pour les cultures sensibles à l'humidité

=> Profil saisonnier prévisible

## ■ Variations inter-annuelles

(choc climatique, "sur-ajustement"...)

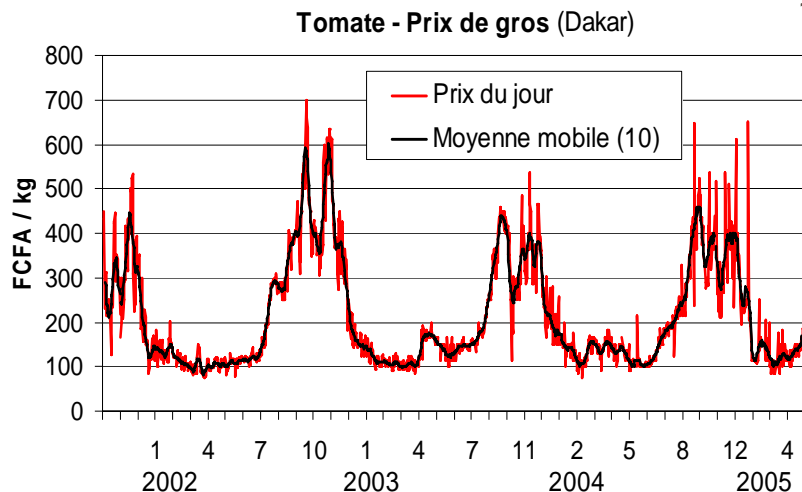
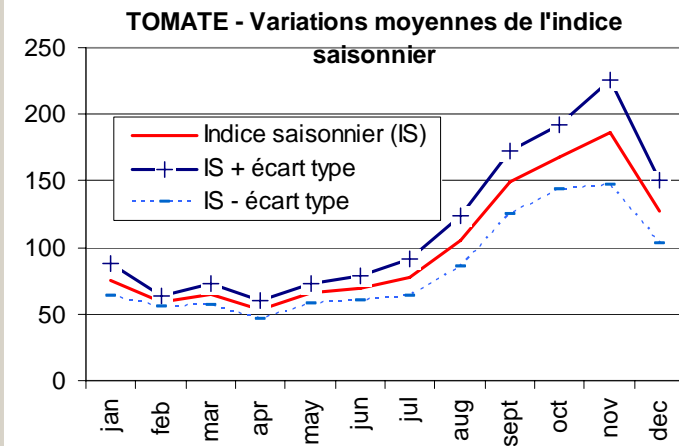
=> risque élevé en début et fin de saison

## ■ Fluctuations journalières

CV / moyenne mobile : 14% (tomate)

Liées à : étroitesse du marché,  
périssabilité des produits

Imprévisibles







## 4. Complémentarité des modes de gestion du risque

- Différents pas de temps de fluctuations  
=> différents types de décisions

### FREQUENCE

Inter-annuelles:

Tendance

Effet cyclique

Annuelles : saisonnalité

Très court terme

### TYPE de DECISION CONCERNE

=> Choix stratégiques

(système de production)

=> Calendrier cultural, stockage

=> Mise en marché, transaction

■ Différentes options possibles, pour limiter les risques, en fonction de l'échelle temporelle

Echelle temporelle		"Solutions"			
		Information	Coordination verticale	Coordination horizontale	Innovations techniques
Pluri annuel	Tendance	★		★	+
	Fluctuations cycliques	★		★	
Année	Saisonnalité	★			++
Jour	Fluctuations de court terme	+	++		

++ : "solution" fréquemment mobilisée

+ : "solution" secondairement utilisée

★ : "solution" potentielle à développer

# CONCLUSION

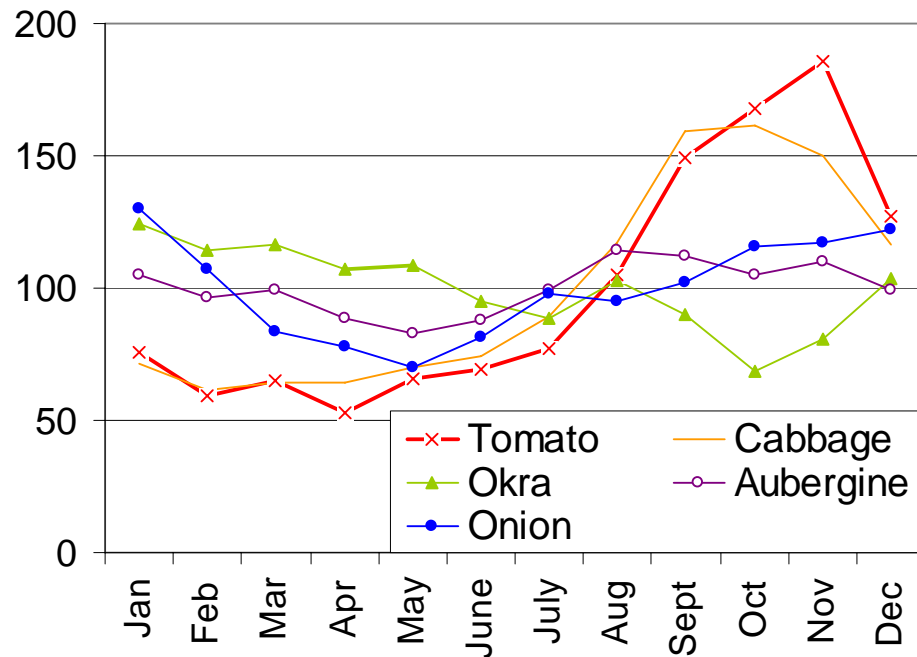
Repenser les dispositifs d'information sur les marchés :

- ✓ prendre en compte l'organisation des acteurs
- ✓ fluctuations de court terme => nouvelles technologies de l'information
- ✓ saisonnalité et variations inter-annuelles => information analytique et rétrospective

Mais les SIM seuls sont insuffisants :

- ✓ recherche/diffusion de techniques d'étalement (variétés, stockage...)
- ✓ disponibilité de crédit (permettre l'arbitrage temporel)
- ✓ coordination entre producteurs (limiter effets cycliques)

# Seasonal index



## Ecart-type de l'indice de fluctuation journalière

(Dakar, oct. 2002 à mai 2005)

	<b>Oignon</b>	<b>Tomate</b>	<b>Gombo</b>	<b>Choux</b>	<b>Aubergine</b>	<b>Haricot vert</b>
Ecart type	0,08	0,14	0,18	0,19	0,21	0,23